

José Francisco Hernández Ortiz

2º  
ESO

# EMPRENEDORIA SOCIAL I SOSTENIBLE

## VERSIÓ VALENCIÀ



**Primera edición, 2024**

**Autor:** José Francisco Hernández Ortiz

**Traductor:** Juan Bautista Morales Vaello

**Maquetació:** Nuria Martínez Utrilla

**Edita:** Educàlia Editorial

**Imágenes:** Freepik

**Imprime:** Grupo Digital 82, S. L.

**ISBN:** 978-84-129588-1-2

**Depósito Legal:** V-4227-2024

Printed in Spain/Impreso en España.

Todos los derechos reservados. No está permitida la reimpresión de ninguna parte de este libro, ni de imágenes ni de texto, ni tampoco su reproducción, ni utilización, en cualquier forma o por cualquier medio, bien sea electrónico, mecánico o de otro modo, tanto conocida como los que puedan inventarse, incluyendo el fotocopiado o grabación, ni está permitido almacenarlo en un sistema de información y recuperación, sin el permiso anticipado y por escrito del editor.

Alguna de las imágenes que incluye este libro son reproducciones que se han realizado acogiéndose al derecho de cita que aparece en el artículo 32 de la Ley 22/1987, del 11 de noviembre, de la Propiedad intelectual. Educàlia Editorial agradece a todas las instituciones, tanto públicas como privadas, citadas en estas páginas, su colaboración y pide disculpas por la posible omisión involuntaria de algunas de ellas.

**Educàlia Editorial**

Avda. de las Jacarandas 2 loft 327 46100 Burjassot-València

Tel. 960 624 309 - 963 768 542 - 610 900 111

Email: [educaliaeditorial@e-ducalia.com](mailto:educaliaeditorial@e-ducalia.com)

[www.e-ducalia.com](http://www.e-ducalia.com)

<b>UNITAT 1. LA PERSONA EMPRENEDORA</b> .....	<b>5</b>
1.1. Qualitats i destreses de les persones emprenedores.	
1.2. L'autodiagnòstic de l'emprenedor. Fortaleses i mancances personals.	
1.3. Perseverança, iniciativa i flexibilitat en l'anàlisi de presa de decisions del projecte.	
<b>UNITAT 2. EINES PER A EMPRENDRE</b> .....	<b>15</b>
1.1. El treball en equip, la intel·ligència emocional, la comunicació i el lideratge.	
1.2. Tècniques per a desenvolupar la creativitat. Innovació al servei de la societat.	
1.3. El desenvolupament d'iniciatives emprenedores.	
<b>UNITAT 3. ECONOMIA SOCIAL I SOSTENIBLE EN EL MARC DE LA CIUTADANIA GLOBAL</b> .....	<b>25</b>
1.1. Contribució dels projectes emprenedors al servei de l'Economia social.	
1.2. Creació de valor compartit i Responsabilitat Social Corporativa. El comerç just.	
1.3. Valoració de les obligacions fiscals i de l'economia submergida.	
1.4. Introducció al mercat de treball. Desigualtat de gènere en el món laboral.	
1.5. L'Economia Circular i la sostenibilitat. Anàlisi de les 7R.	
<b>UNITAT 4. SOLUCIONS INNOVADORES DAVANT ELS REPTES SOCIALS I MEDIAMBIENTALS</b> .....	<b>39</b>
1.1. Busca i observació d'emprenedoria social a la Comunitat Valenciana.	
1.2. Compromís social i sostenibilitat: Els Objectius de Desenvolupament Sostenible i l'Agenda 2030.	
1.3. Estratègies per a l'elaboració d'un projecte bàsic d'emprenedoria social i sostenible, amb impacte local.	
<b>UNITAT 5. FINANCES PERSONALS</b> .....	<b>49</b>
1.1. Els diners i els instruments de pagament.	
1.2. Pressupost personal: valoració responsable de les despeses en relació amb els ingressos.	
1.3. Importància de l'estalvi. El risc de l'endeutament.	
1.4. Eines d'interpretació bàsica de documentació de les economies domèstiques: nòmina, factures i rebuts.	
<b>UNITAT 6. CONSUM RESPONSABLE</b> .....	<b>61</b>
1.1. Consum responsable. Drets dels consumidors.	
1.2. Publicitat i promocions.	
1.3. Sensibilitat davant els riscos del joc i les apostes.	



# UNITAT 1

## LA PERSONA EMPRENEDORA



### ÍNDEX

- 1.1. Qualitats i destreses de les persones emprenedores.
- 1.2. L'autodiagnòstic de l'emprenedor. Fortaleses i mancances personals.
- 1.3. Perseverança, iniciativa i flexibilitat en l'anàlisi de presa de decisions del projecte.

## ACTIVITAT D'INTRODUCCIÓ



Relaciona cada frase amb el seu autor i significat.

1. *“L'èxit no és la clau per a la felicitat. La felicitat és la clau per a l'èxit. Si estimes el que fas, tindràs èxit.”*
2. *“El talent guanya partits, però el treball en equip i la intel·ligència guanyen campionats.”*
3. *“Coneix-te a tu mateix.”*
4. *“La veritable grandesa consisteix a ser amo de les teues mancances, no a negar-les.”*

#### Michael Jordan

Esta cita ressalta la importància del treball en equip i la col·laboració per a l'èxit emprenedor. Encara que les habilitats individuals són importants, el treball en equip i la capacitat de col·laborar amb uns altres són fonamentals per a aconseguir resultats significatius. Les persones emprenedores exitoses reconeixen la importància d'envoltar-se d'un equip sòlid i aprofitar les fortaleces individuals per a aconseguir metes comunes.

#### Rick Riordan

Esta cita destaca la importància de reconèixer i acceptar les mancances personals com a emprenedor. Ningú és perfecte, i és fonamental ser conscient de les àrees en les quals podríem tindre limitacions. En reconèixer les nostres mancances, podem treballar en elles, buscar suport o associar-nos amb persones que complementen les nostres fortaleces, la qual cosa ens ajudarà a desenvolupar un projecte més sòlid i exitós.

#### Sòcrates

Esta famosa frase de Sòcrates subratlla la importància de l'autoconeixement per a l'emprenedor. Abans d'emprendre un projecte, és essencial que les persones compreguen les seues fortaleces i mancances personals. L'autodiagnòstic permet als emprenedors identificar les seues habilitats i talents, la qual cosa els ajuda a aprofitar les seues fortaleces i buscar suport en àrees on poden necessitar ajuda addicional.

#### Albert Schweitzer

Esta frase destaca la importància de tindre passió pel que fas com a emprenedor. Si gaudeixes i t'apassiona el teu treball, tens més probabilitats d'aconseguir l'èxit. Les persones emprenedores exitoses solen tindre una gran dedicació i compromís amb els seus projectes, la qual cosa els permet superar els obstacles i trobar solucions creatives.

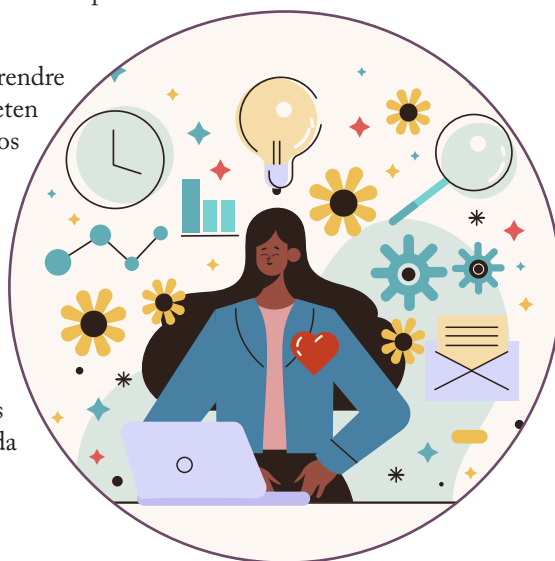
## TEORIA I PREGUNTES DE COMPRESIÓ

### 1.1. Qualitats i destreses de les persones emprenedores.

Les persones emprenedores solen tindre una sèrie de qualitats i destreses que els distingeixen i els ajuden a sobreixir en el món empresarial. Ací hi ha algunes de les qualitats i destreses més comunes:

1. **Visió:** Les persones emprenedores tenen una visió clara del que desitgen aconseguir. Poden identificar oportunitats i visualitzar com poden aprofitar-les per a crear un negoci exitós.
2. **Passió i motivació:** L'emprenedoria requereix una gran dosi de passió i motivació. Les persones emprenedores estan disposades a treballar àrduament i perseverar malgrat els desafiaments i obstacles que puguen enfrontar.
3. **Creativitat i innovació:** Els emprenedors solen ser persones creatives i disposades a pensar fora del convencional. Poden generar idees innovadores i trobar solucions creatives als problemes.
4. **Presa de decisions:** Els emprenedors han de prendre decisions constantment, sovint en situacions incertes o de risc. Tenen la capacitat d'avaluar diferents opcions, analitzar riscos i beneficis, i prendre decisions informades.
5. **Orientació a l'assoliment:** Les persones emprenedores són impulsades pel desig d'aconseguir metes i objectius. Són proactives i s'esforcen per aconseguir resultats concrets.
6. **Resiliència:** L'emprenedoria implica enfrontar fracassos i rebutjos en el camí. Les persones emprenedores són resistents i capaces de recuperar-se ràpidament dels contratemps. Veuen els errors com a oportunitats d'aprenentatge i continuen perseverant.
7. **Habilitats de lideratge:** Els emprenedors sovint han de liderar equips i prendre decisions estratègiques. Tenen habilitats de lideratge que els permeten inspirar a uns altres, comunicar-se de manera efectiva i coordinar esforços cap a un objectiu comú.
8. **Habilitats de *networking*:** L'establiment de relacions sòlides és fonamental per a l'èxit empresarial. Les persones emprenedores són hàbils en l'establiment de contactes i construcció de relacions, la qual cosa els permet obtindre suport, col·laboració i oportunitats.

Estes són només algunes de les qualitats i destreses que solen trobar-se en les persones emprenedores. És important tindre en compte que estes característiques no són exclusives dels emprenedors exitosos, i que cada emprenedor pot tindre una combinació única d'habilitats i qualitats.



### PREGUNTES DE RESPOSTA CURTA **??**

1. Quina és una de les característiques més destacades de les persones emprenedores segons el text?
2. Quina habilitat és crucial per als emprenedors en enfrontar situacions incertes o de risc?
3. Com enfronten les persones emprenedores els fracassos i rebutjos segons el text?
4. Quina importància tenen les habilitats de lideratge en el món empresarial, segons el text?
5. Per què és fonamental l'establiment de relacions sòlides per als emprenedors?



## PREGUNTES TIPUS TEST A B C

- Quina qualitat implica que les persones emprenedores tenen una visió clara del que desitgen aconseguir?**
  - Creativitat i innovació
  - Orientació a l'assoliment
  - Resiliència
  - Visió
- Què es requereix en gran manera per a l'emprenedoria, segons el text?**
  - Habilitats de lideratge
  - Passió i motivació
  - Orientació a l'assoliment
  - Presa de decisions
- Quina característica implica la capacitat d'avaluar diferents opcions, analitzar riscos i beneficis, i prendre decisions informades?**
  - Habilitats de lideratge
  - Resiliència
  - Presa de decisions
  - Creativitat i innovació
- Com es descriu l'orientació a l'assoliment en les persones emprenedores?**
  - Desig d'aconseguir metes i objectius
  - Capacitat de recuperar-se ràpidament dels fracassos
  - Habilitat per a liderar equips
  - Establiment de relacions sòlides
- Què implica la resiliència en el context de l'emprenedoria?**
  - Capacitat de recuperar-se ràpidament dels contratemps
  - Presa de decisions constants
  - Habilitats de networking
  - Establiment de metes i objectius
- Quina habilitat és fonamental per a liderar equips i prendre decisions estratègiques en l'emprenedoria?**
  - Habilitats de networking
  - Creativitat i innovació
  - Habilitats de lideratge
  - Orientació a l'assoliment
- Quina destresa és crucial per a l'establiment de relacions sòlides en l'emprenedoria?**
  - Presa de decisions
  - Habilitats de networking
  - Resiliència
  - Creativitat i innovació
- Quin missatge transmet el text sobre les característiques dels emprenedores exitosos?**
  - Totes les persones emprenedores comparteixen les mateixes característiques.
  - Les característiques dels emprenedores exitosos són exclusives i úniques.
  - Cada emprenedor pot tindre una combinació única d'habilitats i qualitats.
  - Les persones emprenedores exitoses no posseeixen habilitats de networking.



## PREGUNTES DE VERITABLE O FALS

	V	F
1. La primera qualitat esmentada és la perseverança.		
2. La visió clara del que es desitja aconseguir és una característica comuna en les persones emprenedores.		
3. La passió i motivació no són necessàries per a tindre èxit en l'emprenedoria.		
4. La creativitat i innovació són característiques poc rellevants en el món empresarial.		
5. Els emprenedores prenen decisions principalment en situacions segures i conegudes.		
6. L'orientació a l'assoliment és un impuls important per a les persones emprenedores.		
7. La resiliència implica la incapacitat de recuperar-se ràpidament dels fracassos.		
8. Les habilitats de lideratge no són necessàries per als emprenedores, ja que poden treballar de manera individual.		
9. L'establiment de relacions sòlides no és crucial per a l'èxit empresarial segons el text.		
10. Cada emprenedor té una combinació única d'habilitats i qualitats.		



## 1.2. L'autodiagnòstic de l'emprenedor. Fortaleses i mancances personals.

L'autodiagnòstic de l'emprenedor implica una avaluació honesta i reflexiva de les fortaleses i mancances personals. Ací hi ha algunes àrees clau a considerar:

### Fortaleses personals de l'emprenedor:

1. **Autonomia i motivació:** Els emprenedors solen ser persones acte motivades i capaços de treballar de manera independent. Tenen la capacitat de prendre la iniciativa i dur a terme accions sense dependre massa de la supervisió o direcció externa.
2. **Creativitat i innovació:** Els emprenedors solen tindre la capacitat de generar idees creatives i trobar solucions innovadores als problemes. Poden pensar fora del convencional i trobar oportunitats on uns altres no les veuen.
3. **Passió i perseverança:** Els emprenedors estan impulsats per una passió i entusiasme pel que fan. Tenen la capacitat de mantindre's motivats fins i tot en temps difícils i perseverar malgrat els obstacles i revessos.
4. **Orientació a l'assoliment:** Els emprenedors tendeixen a tindre una forta orientació a l'assoliment. Són persones ambicioses i orientades a resultats, i estan disposades a treballar àrduament per a aconseguir les seues metes i objectius.

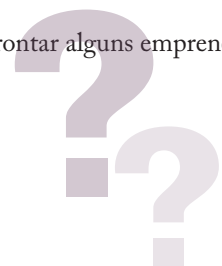
### Mancances personals de l'emprenedor:

1. **Gestió del temps:** Els emprenedors sovint tenen múltiples responsabilitats i tasques que atendre. Pot ser un desafiament per a alguns emprenedors gestionar eficaçment el seu temps i establir prioritats.
2. **Presa de decisions:** Encara que els emprenedors solen ser bons prenent decisions, també poden enfrontar desafiaments en situacions d'incertesa o quan hi ha múltiples opcions. La presa de decisions ràpides i efectives pot ser una àrea de millora per a alguns emprenedors.
3. **Delegació:** Alguns emprenedors poden tindre dificultats per a delegar tasques i confiar en uns altres per a realitzar unes certes responsabilitats. Això pot portar a una càrrega de treball excessiva i dificultats per a créixer i expandir-se.
4. **Gestió de l'estrés:** L'emprenedoria pot ser estressant i desafiadora emocionalment. Alguns emprenedors poden enfrontar dificultats per a gestionar l'estrés i trobar un equilibri saludable entre el treball i la vida personal.

És important tindre en compte que les fortaleses i mancances poden variar d'un emprenedor a un altre. El més important és reconèixer i aprofitar les fortaleses personals mentre es treballa activament en el desenvolupament i millora de les àrees de mancança. Això pot implicar buscar suport, formació o adquirir habilitats addicionals necessàries per a tindre èxit com a emprenedor.

## PREGUNTES DE RESPOSTA CURTA

1. Què implica l'autodiagnòstic de l'emprenedor segons el text?
2. Quines són algunes de les fortaleses personals que s'esmenten en el text?
3. Com es descriu l'orientació a l'assoliment dels emprenedors?
4. Quina és una de les mancances personals relacionades amb la gestió del temps que poden enfrontar alguns emprenedors?
5. Per què la delegació pot ser un desafiament per a alguns emprenedors, segons el text?



## PREGUNTES TIPUS TEST A B C

- Quina característica destaca en les fortaleces personals de l'emprenedor en relació amb l'autonomia?**
  - Creativitat i innovació.
  - Orientació a l'assoliment.
  - Autonomia i motivació.
  - Passió i perseverança.
- Quina habilitat implica la capacitat de generar idees creatives i trobar solucions innovadores als problemes?**
  - Orientació a l'assoliment.
  - Creativitat i innovació.
  - Autonomia i motivació.
  - Passió i perseverança.
- Com es descriu l'orientació a l'assoliment en les fortaleces personals de l'emprenedor?**
  - Mantindre's motivat fins i tot en temps difícils.
  - Ambició i orientació a resultats.
  - Capacitat de treballar de manera independent.
  - Prendre la iniciativa i dur a terme accions.
- Quina és una de les mancances personals de l'emprenedor esmentades en el text?**
  - Gestió del temps.
  - Passió i perseverança.
  - Creativitat i innovació.
  - Orientació a l'assoliment.
- En quina àrea alguns emprenedors poden enfrontar desafiaments segons el text?**
  - Presa de decisions.
  - Orientació a l'assoliment.
  - Autonomia i motivació.
  - Passió i perseverança.
- Quina dificultat pot experimentar un emprenedor relacionada amb la gestió de l'estrés?**
  - Delegació de tasques.
  - Orientació a l'assoliment.
  - Presa de decisions.
  - Manejar l'estrés i trobar equilibri.
- Què es destaca com una recomanació important per als emprenedors en el text?**
  - Ignorar les mancances i centrar-se només en les fortaleces.
  - Reconèixer i aprofitar les fortaleces mentre es treballa en el desenvolupament de les àrees de mancances.
  - No buscar suport ni formació, ja que estes accions no són necessàries.
  - Desenvolupar únicament les fortaleces, sense abordar les mancances.



## PREGUNTES DE VERITABLE O FALS



	V	F
1. La gestió del temps és una fortaleza comuna en els emprenedors segons el text.		
2. L'orientació a l'assoliment implica que els emprenedors no són ambiciosos ni orientats a resultats.		
3. Els emprenedors poden enfrontar desafiaments en la presa de decisions només en situacions de certesa.		
4. La delegació de tasques és una habilitat que tots els emprenedors posseeixen naturalment.		
5. La gestió de l'estrés no és una preocupació comuna per als emprenedors, segons el text.		
6. L'autonomia i motivació són característiques que alguns emprenedors poden mancar.		
7. La capacitat de pensar fora del convencional és una mancança comuna en els emprenedors.		
8. La passió i perseverança són aspectes irrellevants per a l'èxit de l'emprenedor segons el text.		
9. Les fortaleces i mancances són uniformes en tots els emprenedors.		
10. És essencial treballar en el desenvolupament de les àrees de mancança per a tindre èxit com a emprenedor segons el text.		

### 1.3. Perseverança, iniciativa i flexibilitat en l'anàlisi de presa de decisions del projecte.

**Perseverança:** La perseverança és una qualitat essencial per a un emprenedor. En l'anàlisi de presa de decisions del projecte, la perseverança implica mantindre's ferma i persistir malgrat els obstacles i contratemps. És probable que es presenten desafiaments en el camí, i la capacitat de mantindre la motivació i la determinació ajudarà l'emprenedor a superar-los. La perseverança permet seguir avant, aprendre dels errors i ajustar el rumb quan siga necessari.

**Iniciativa:** La iniciativa és l'habilitat de prendre la iniciativa i actuar proactivament. En l'anàlisi de presa de decisions del projecte, la iniciativa implica buscar activament informació, identificar problemes o desafiaments, i proposar solucions. Un emprenedor amb iniciativa no espera al fet que les coses succeïsquen, sinó que pren la iniciativa per a impulsar el progrés i aprofitar les oportunitats. Això implica ser proactiu i estar disposat a assumir riscos calculats.

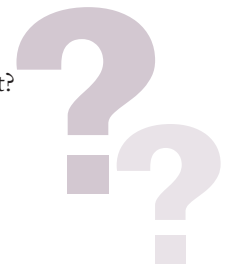
**Flexibilitat:** La flexibilitat és fonamental en l'anàlisi de presa de decisions del projecte, ja que les circumstàncies poden canviar i sorgir noves variables. Un emprenedor flexible està obert a adaptar-se i ajustar els seus plans quan siga necessari. Això implica estar disposat a considerar diferents perspectives, escoltar opinions i estar disposat a canviar de direcció si s'identifiquen millors alternatives. La flexibilitat també implica aprendre dels errors i ajustar l'enfocament en funció de la retroalimentació i els resultats obtinguts.

En resum, la perseverança permet superar els obstacles, la iniciativa impulsa l'acció proactiva i la flexibilitat permet adaptar-se als canvis en l'anàlisi de presa de decisions del projecte. Estes qualitats són fonamentals per a l'èxit d'un emprenedor i ajuden a mantindre's àgil i receptiu a mesura que el projecte avança.



#### PREGUNTES DE RESPOSTA CURTA

1. Com es defineix la perseverança en el context de l'emprenedoria segons el text?
2. Quina és la importància de la iniciativa en l'anàlisi de presa de decisions del projecte, segons el text?
3. Per què la flexibilitat és considerada fonamental en l'anàlisi de presa de decisions del projecte?
4. Què implica ser un emprenedor flexible, segons el text?
5. Quines són les tres qualitats fonamentals destacades al final del text per a l'èxit d'un emprenedor?



## PREGUNTES TIPUS TEST A B C

1. Què implica la perseverança en el context de l'emprenedoria segons el text?

- a) Adaptar-se als canvis.
- b) Mantindre's ferma i persistir malgrat els obstacles.
- c) Prendre la iniciativa proactivament.
- d) Buscar activament informació.

2. Com es defineix la iniciativa en l'anàlisi de presa de decisions del projecte?

- a) Aprendre dels errors i ajustar l'enfocament.
- b) Estar disposat a canviar de direcció.
- c) Prendre la iniciativa i actuar proactivament.
- d) Ser flexible i receptiu als canvis.

3. Què implica la flexibilitat en el context de la presa de decisions del projecte?

- a) Mantindre's ferm i persistir malgrat els obstacles.
- b) Estar disposat a canviar de direcció i adaptar-se.
- c) Buscar activament informació i proposar solucions.
- d) Prendre la iniciativa i actuar proactivament.

4. Quina de les següents afirmacions és veritable sobre la iniciativa segons el text?

- a) Esperar que les coses succeeïsquen.
- b) Ser proactiu i assumir riscos calculats.
- c) Mantindre's ferma i persistir malgrat els obstacles.
- d) Aprendre dels errors i ajustar l'enfocament.

5. Per què és fonamental la flexibilitat en l'anàlisi de presa de decisions del projecte?

- a) Perquè impulsa l'acció proactiva.
- b) Perquè permet superar els obstacles.
- c) Perquè ajuda a adaptar-se als canvis i noves variables.
- d) Perquè manté la motivació i la determinació.



## PREGUNTES DE VERITABLE O FALS

	V	F
1. La perseverança implica rendir-se fàcilment davant els obstacles i contratemps.		
2. La iniciativa implica esperar que les coses succeeïsquen en lloc de prendre mesures proactives.		
3. La flexibilitat no és important en l'anàlisi de presa de decisions del projecte segons el text.		
4. La perseverança ajuda l'emprenedor a aprendre dels errors i ajustar el rumb quan siga necessari.		
5. La iniciativa implica buscar activament informació i proposar solucions.		
6. La flexibilitat implica no considerar diferents perspectives ni escoltar opinions.		
7. La perseverança és fonamental per a superar els obstacles en el camí de l'emprenedoria.		
8. La iniciativa impulsa l'acció reactiva en lloc de l'acció proactiva.		
9. La flexibilitat implica ajustar-se i adaptar-se només quan les circumstàncies són favorables.		
10. Estes qualitats són considerades fonamentals per a l'èxit d'un emprenedor segons el text.		

## SITUACIONS D'APRENENTATGE

### 1. CONTE ECONÒMIC



Hi havia una vegada una persona anomenada Emília, una jove amb grans somnis i una imaginació desbordant. Des de molt primerenca edat, Emília mostrava una passió per crear i fer coses noves. Sempre estava pensant en maneres de millorar el món que l'envoltava.

A mesura que creixia, Emília es va adonar que volia convertir-se en una persona emprenedora. Volia ser propietària del seu propi destí i crear una cosa significativa. Així que va decidir aventurar-se i seguir la seua passió.

Emília sabia que el camí de l'emprenedoria no seria fàcil. Hi hauria obstacles, desafiaments i moments d'incertesa. Però estava decidida a enfrontar-los i a convertir-los en oportunitats per a créixer.

Emília va començar per identificar un problema que volia resoldre. Va observar al seu voltant i va notar que moltes persones no tenien accés a aliments saludables i assequibles. Això la va motivar a crear el seu propi negoci d'agricultura urbana, on cultivaria aliments frescos en espais reduïts.

Amb determinació i entusiasme, Emília va investigar tècniques de cultiu vertical i va construir el seu propi hort urbà. Va començar a cultivar una varietat de vegetals i herbes en el seu xicotet apartament. Prompte, els seus productes es van convertir en un èxit i la demanda va créixer ràpidament.

Però Emília no es va detindre allí. Volia assegurar-se que el seu negoci tinguera un impacte social positiu. Va decidir contractar persones desocupades de la seua comunitat i ensenyar-los les tècniques de cultiu. D'esta manera, no sols ajudaria les persones a tindre un ingrés, sinó que també contribuiria a una alimentació més saludable en la seua comunitat.

A mesura que el seu negoci creixia, Emília va enfrontar desafiaments i obstacles. Va haver-hi moments de dubte i moments en els quals semblava que tot estava en contra seua. Però Emília mai va perdre de vista la seua visió i va mantindre el seu esperit emprenedor.

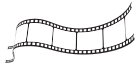
A mesura que el temps passava, el negoci d'Emília es va expandir i el seu impacte es va fer evident. No sols estava proporcionant aliments saludables a la seua comunitat, sinó que també estava inspirant a uns altres a seguir els seus passos. Emília es va convertir en una líder i mentora per a altres emprenedors, compartint la seua experiència i coneixements amb aquells que buscaven convertir les seues pròpies idees en realitat.

La història d'Emília ens ensenya que una persona emprenedora és algú que no té por d'enfrontar els desafiaments, que segueix els seus somnis i està disposada a treballar intensament per a aconseguir-los. És algú que busca solucions innovadores als problemes que troba en el seu camí i que es preocupa per l'impacte que el seu treball té en els altres.

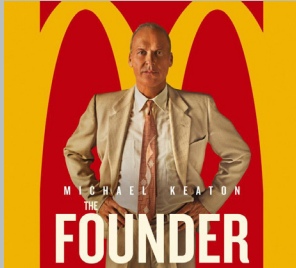
La història d'Emília ens inspira a tots a ser persones emprenedores, a creure en les nostres idees i a perseguir els nostres somnis amb valentia i determinació. Perquè, al final del dia, cadascun de nosaltres té el poder de fer una diferència en el món si estem disposats a arriscar-nos i a seguir avant, fins i tot quan les coses semblen difícils.

- Proposa un títol per al conte.
- Elabora una llista de 5 paraules clau que extragues del conte.
- Escribeu tu mateix/a un conte que continga les paraules clau anteriors.

## 2. CINEMA


 PEL·LÍCULA "EL FUNDADOR"
 

★ ★ ★ ★ ★



## SINOPSI

"El fundador" (2016): Dirigida per John Lee Hancock, esta pel·lícula narra la història de Ray Kroc, qui va transformar a un xicotet restaurant d'hamburgueses anomenat McDonald's en una de les franquícies de menjar ràpid més grans del món. La trama mostra el seu esperit emprenedor i com va aprofitar l'oportunitat per a expandir el negoci.

**Activitat:**

Tria un dels epígrafs del tema i explica com es pot relacionar amb la pel·lícula.

## 3. ENDEVINA ENDEVINALLA

En la busca de l'èxit es troba la seua passió,  
 Idees innovadores són la seua constant creació.  
 Arriscada i valent, no tem fracassar,  
 Amb determinació, sempre busca triomfar.  
 Qui és esta persona plena d'ambició,  
 Que transforma somnis en realitat sense excepció?



"LA PERSONA EMPRENEDORA"

**Activitat:**

Ara et toca a tu. Inventa't una endevinalla d'algun concepte vist en la unitat.

## 4. TEST TANCAT

Emplena els buits amb la paraula adequada d'entre les propostes.

adaptar-se	decisions	creativitat	generar	perseverança	innovar	contactes	planificació	proactiu	desafiaments
------------	-----------	-------------	---------	--------------	---------	-----------	--------------	----------	--------------

1. L'emprenedor és una persona que té la capacitat de \_\_\_\_\_ noves idees i convertir-les en projectes exitosos.
2. La \_\_\_\_\_ és una característica fonamental en la personalitat emprenedora, ja que impulsa a superar obstacles i a seguir avant malgrat els fracassos.
3. Un emprenedor exitós ha de ser capaç de \_\_\_\_\_ i aprendre de les experiències negatives per a millorar en el futur.
4. La presa de \_\_\_\_\_ és una habilitat essencial per a un emprenedor, ja que ha d'enfrontar decisions difícils al llarg del camí.
5. La \_\_\_\_\_ és clau per a identificar oportunitats de negoci i desenvolupar solucions innovadores.
6. La capacitat de \_\_\_\_\_ és vital en el món empresarial, ja que permet adaptar-se als canvis del mercat i anticipar-se a les tendències.
7. La xarxa de \_\_\_\_\_ és un recurs valuós per a un emprenedor, ja que li proporciona suport, consell i oportunitats de col·laboració.
8. La \_\_\_\_\_ és una etapa important en el procés emprenedor, on s'analitza la viabilitat i rendibilitat del projecte.
9. Un emprenedor ha de tindre un enfocament \_\_\_\_\_, buscant constantment millorar i créixer en el seu negoci.
10. L'emprenedoria no està exempt de \_\_\_\_\_, però la capacitat de perseverar i aprendre dels errors és el que distingeix als emprenedors exitosos.