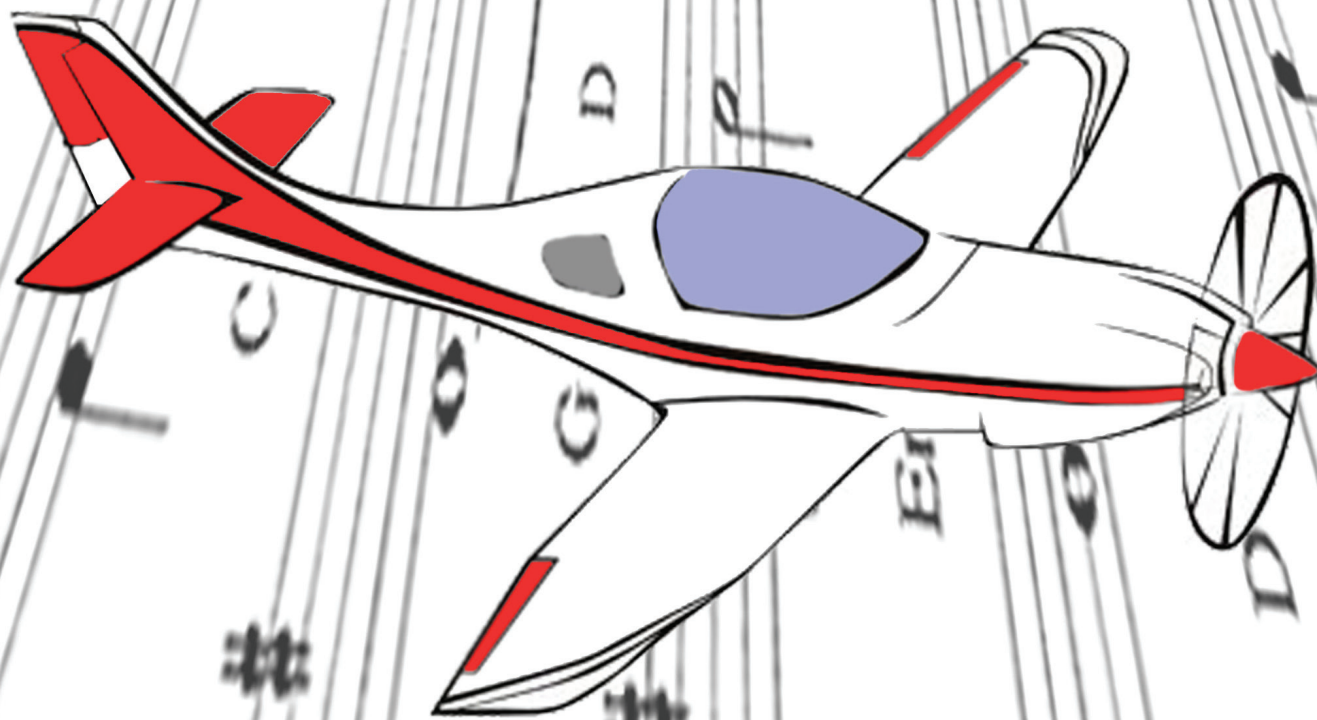


# DE VIAJE POR LA MÚSICA

3º primaria



**educàlia**  
EDITORIAL

Rosario Martínez Navalón  
José Javier Sisternes Benavent

**Autors:** Rosario Martínez Navalón / José Javier Sisternes Benavent

**Il·lustracions:** María del Rey Corella / Jaime Torres Marco

**Diseny de portada:** Jaime Torres Marco

**Maquetació:** Jaime Torres Marco

**Imprimeix:** Educàlia Editorial S.L.

ISBN: 978-84-15161-34-9

Depósito Legal: SE-5436-2011

Printed in Spain / Impres a España.

Tots els drets reservats. No està permesa la reimpressió de cap part d'aquest llibre, ni d'imatges ni de text, ni tampoc la seva reproducció, ni utilització, en qualsevol forma o per qualsevol mig, bé sigui electrònic, mecànic o d'un altre tipus, tant conegut com els que puguin inventarse, incloent-hi el fotocopiats o gravació, ni es permet emmagatzemar-los en un sistema d'informació i recuperació, sense el permís anticipat i per escrit de l'editor.

Algunes de les imatges que inclou aquest llibre són reproduccions que s'han realitzat aprofitant-se al dret de cita que preveu l'article 32 de la Llei 22/18987, de l'11 de novembre, de la Propietat Intel·lectual. Educàlia Editorial agraeix a totes les institucions, tant públiques com privades, citades en aquestes pàgines, la seva col·laboració i demana disculpes per la possible omisió involuntària d'algunes d'elles.

### **Educàlia Editorial**

Avda de les Jacarandes 2 loft 327 46100 Burjassot-València

Tel. 960 624 309 - 963 76 85 42 - 610 900 111

Email: [educalia@e-ducalia.com](mailto:educalia@e-ducalia.com)

**[www.e-ducalia.com](http://www.e-ducalia.com)**

# ÍNDICE

UNIDAD 1 \_\_\_\_\_ Pag.1

## **VOLVEMOS A LA CLASE DE MÚSICA**

UNIDAD 2 \_\_\_\_\_ Pag.5

## **EL TREN DEL 4/4**

UNIDAD 3 \_\_\_\_\_ Pag.9

## **REDONDA, REDONDITA**

UNIDAD 4 \_\_\_\_\_ Pag.13

## **LAS PARTES DE LAS FIGURAS MUSICALES**

UNIDAD 5 \_\_\_\_\_ Pag.17

## **RECORDEMOS LA MÚSICA**

UNIDAD 6 \_\_\_\_\_ Pag.21

## **¿REPETIMOS?**

UNIDAD 7 \_\_\_\_\_ Pag.25

## **¡QUE LÍNEAS!**

UNIDAD 8 \_\_\_\_\_ Pag.29

## **EL GIGANTE QUE SALTABA LAGOS**

UNIDAD 9 \_\_\_\_\_ Pag.33

## **ACELERAMOS Y RETARDAMOS**

UNIDAD 10 \_\_\_\_\_ Pag.37

## **REPASEMOS**

UNIDAD 11 \_\_\_\_\_ Pag.41

## **DANCEMOS**

UNIDAD 12 \_\_\_\_\_ Pag.45

## **LA ORQUESTA, LA BANDA Y LA RONDALLA**

UNIDAD 13 \_\_\_\_\_ Pag.51

## **YO SOY UN ARTISTA: BEETHOVEN**

UNIDAD 14 \_\_\_\_\_ Pag.55

## **CONSTRUIMOS NUESTRO PROPIO INSTRUMENTO**


UNIDAD 15 \_\_\_\_\_ Pag.57

## **RECORDEMOS**

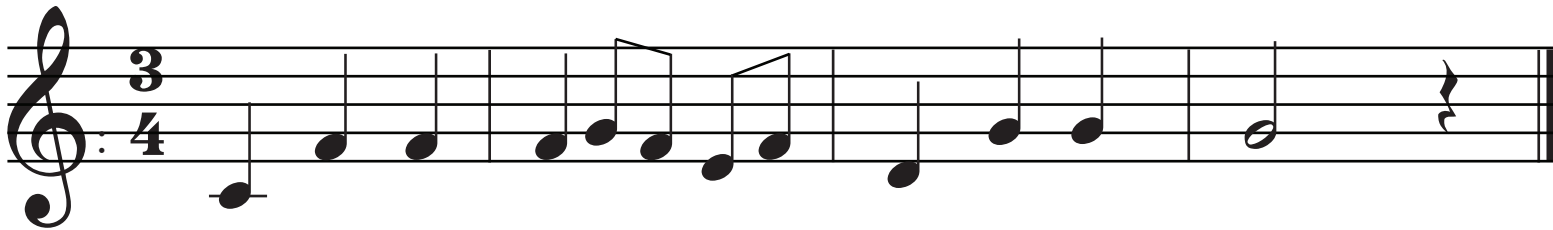
# UNIDAD 1: VOLVEMOS A LA CLASE DE MÚSICA

Canta estas melodías: intenta recordar a que canciones del curso pasado corresponden

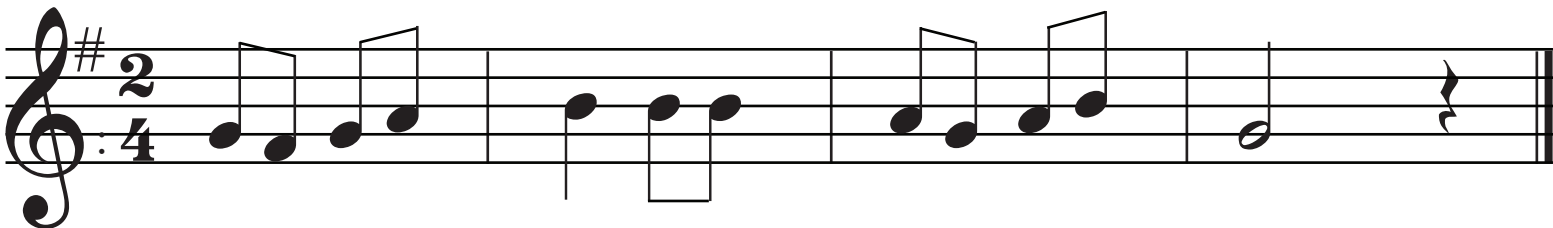
1



2



3



Un elefant caminava  
Era molt gran  
Tenia cua, dos orelles  
I una trompa que anava davant

Anem a conèixer tots  
una nota nova  
aquesta nota és el re  
re, mi, fa, mi, re, re.

Dalt del campanar  
hi havia un sabater  
que feia les sabates  
De paper

RECORDAMOS:

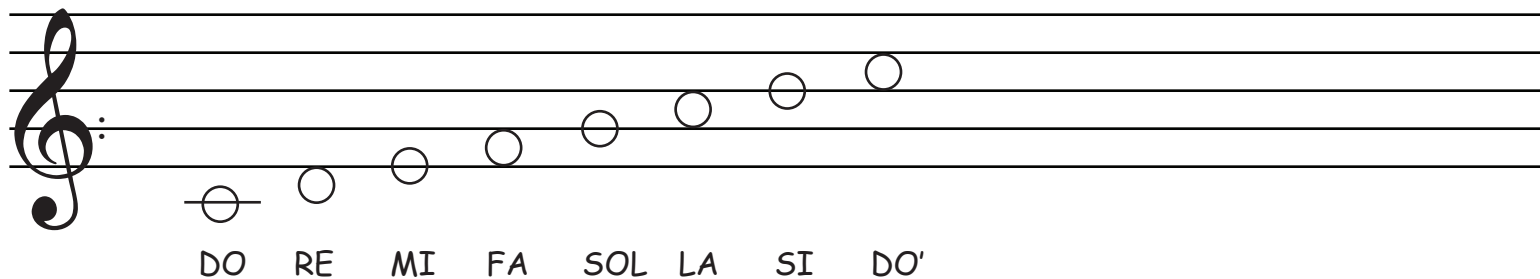
Las figuras que conocemos son:

- LA NEGRA  1 tiempo
- LA BLANCA  2 tiempos
- LA DOBLE CORCHEA  1 tiempo
- LA CORCHEA   $\frac{1}{2}$  tiempo
- EL SILENCIO DE NEGRA  1 tiempo
- EL SILENCIO DE BLANCA  2 tiempos
- LAS 4 SEMICORCHEAS  1 tiempo

Los signos musicales que conocemos son:

- EL PENTAGRAMA 
- LA CLAVE DE SOL 
- EL COMPÁS DE 2/ 
- EL COMPÁS DE 3/ 
- LAS LINEAS DIVISORIAS 
- LA DOBLE BARRA FINAL 
- CRESCENDO Y DIMINUENDO 

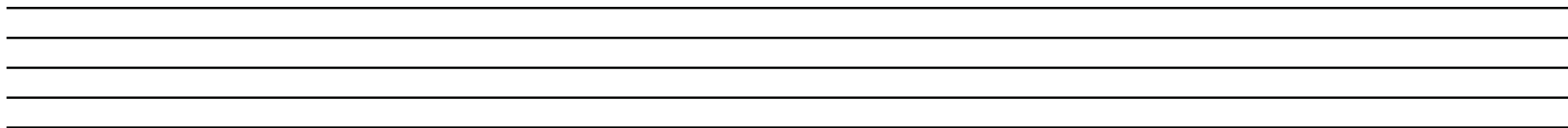
Las notas que conocemos son todas de la escala musical:



DO RE MI FA SOL LA SI DO'

REPASEMOS:

1. Dibuja la escala musical ascendente y descendente y escribe debajo el nombre de cada nota:



2. Pinta de la siguiente manera:

DO= ●

RE= ●

MI= ●

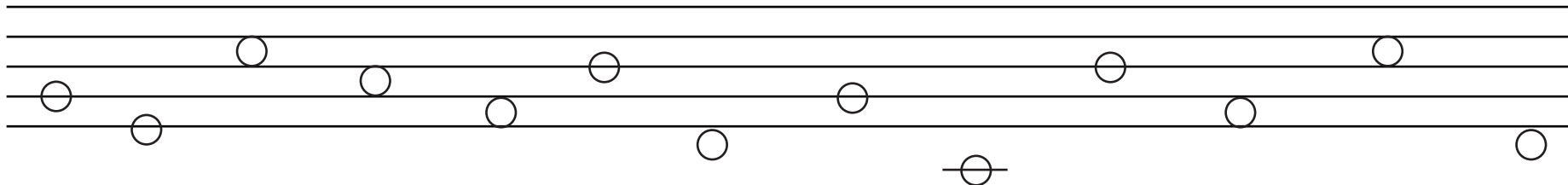
FA= ●

SOL= ●

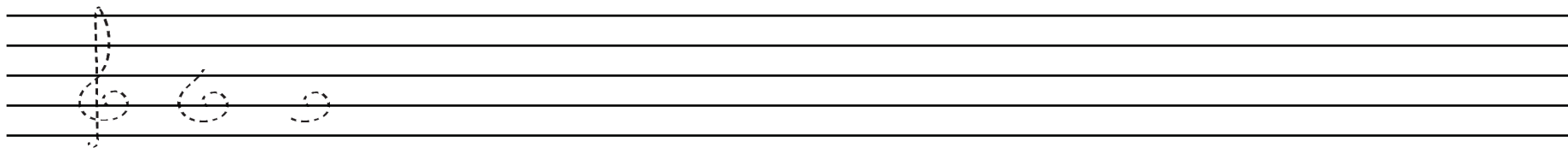
LA= ●

SI= ●

DO'= ●



3. Repasa y dibuja la Clave de Sol, cada una de un color. Recuerda que empieza en la segunda línea del pentagrama



4. ¿Cuántos cuadros valen estas figuras?. Píntalos, Recordando que si una figura vale  $\frac{1}{2}$  tiempo, solo tendrás que pintar medio cuadro.



--	--	--	--	--	--	--	--	--	--	--	--	--



--	--	--	--	--	--	--	--	--	--	--	--	--



--	--	--	--	--	--	--	--	--	--	--	--	--



--	--	--	--	--	--	--	--	--	--	--	--	--



--	--	--	--	--	--	--	--	--	--	--	--	--



--	--	--	--	--	--	--	--	--	--	--	--	--

5. Completa los es compases pintando de rojo las rayitas que indican marcando con acento y de verde las que indican pulsación

2/4

| | | | | | | | | | | |

3/4

| | | | | | | | | | | |

## UNIDAD 2: EL TREN DEL 4/4

The image shows a musical score for a song in 4/4 time. It consists of two staves. The top staff has a treble clef and a 4/4 time signature. The melody is written with quarter notes and half notes. The lyrics are: "Fre- re Jac-ques Fre- re Jac-ques duer-me bien duer-me bien". The bottom staff has a bass clef and contains a bass line with eighth notes and quarter notes. The lyrics are: "sue-nan las cam- pa- nas sue-nan les cam- pa- nas ding dong dang ding dong dang".

1. Contesta a estas preguntas sobre la canción:

a) ¿En qué compás está escrita? \_\_\_\_\_

b) ¿Cuántos compases tiene? \_\_\_\_\_

c) ¿Cuál es la nota más grave? \_\_\_\_\_

d) ¿Cuál es la nota más aguda? \_\_\_\_\_

5

e) ¿Qué figuras aparecen? \_\_\_\_\_

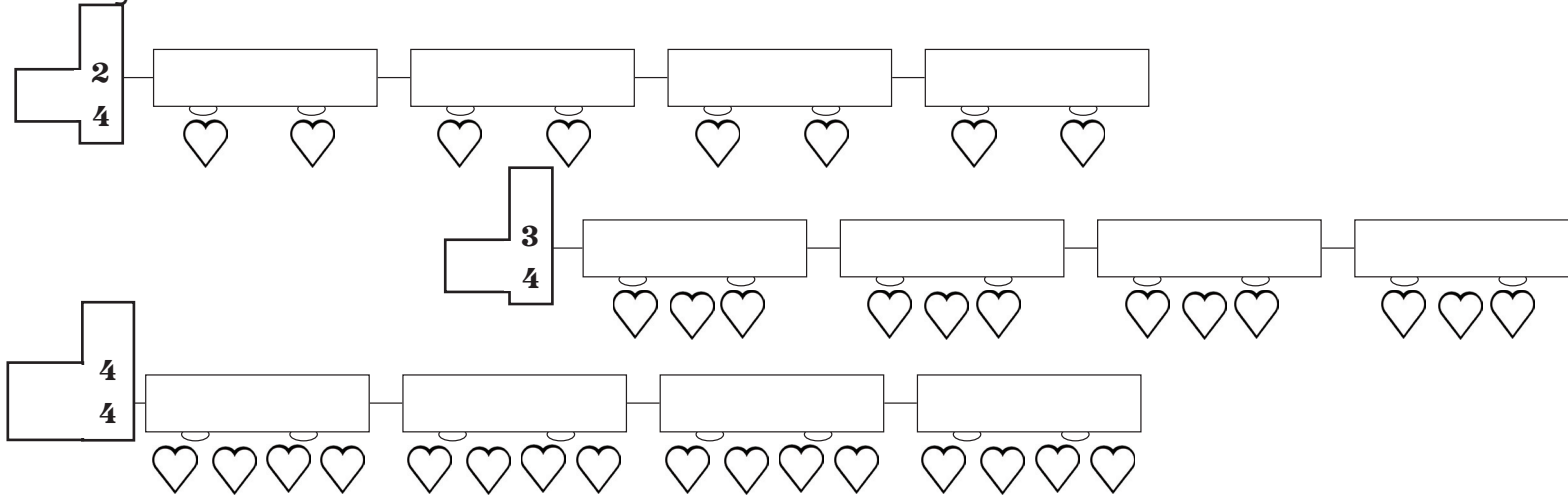


## EL COMPÁS DE 4/4

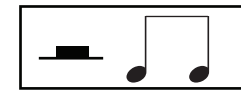
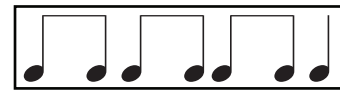
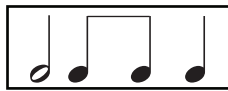
Igual que el compás de 2/4 tiene dos tiempos y el de  $\frac{3}{4}$  tiene tres, el compás de 4/4, tiene 4 tiempos. Es decir, si utilizamos la comparación del tren, sería que en cada vagón hay 4 asientos.

El compás de 4/4 tiene dos pulsaciones fuertes y dos débiles en este orden: F, d F, d. El primer tiempo FUERTE es más fuerte que el tercero.

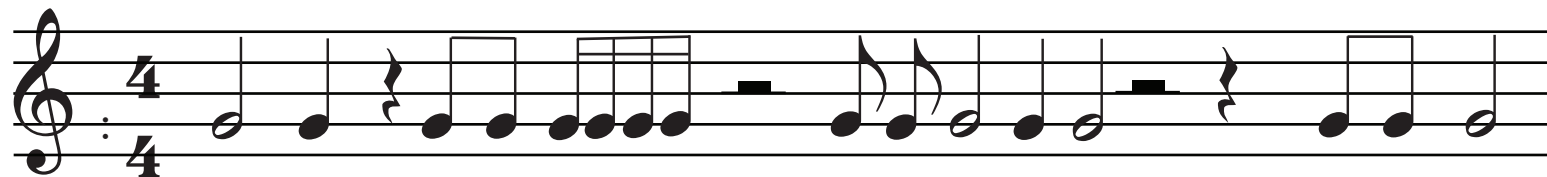
1. Completa los vagones de cada tren:



2. Ahora, pinta solo los compases que tienen 4 tiempos



3. ¿Cuántos compases de 4/4 hay en la siguiente pieza? Coloca las líneas divisorias y lo sabrás.



4. Escucha las melodías que tocará tu maestro o maestra y di en que compás están escritas:

A

C

E

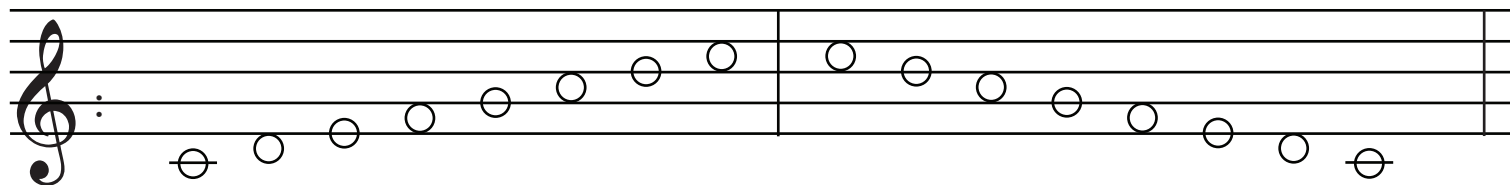
B

D

F

## EJERCICIOS CON INSTRUMENTOS DE LÁMINAS:

1. Toca primero con la mano derecha y después con la mano izquierda, con las figuras que te indique tu maestro o maestra.



2. Coge las baquetas con las dos manos: cada nota se toca con una baqueta.

### LAS CAMPANAS DE SALOM

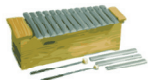
Musical notation for 'LAS CAMPANAS DE SALOM'. The staff is in treble clef with a 2/4 time signature. The melody consists of quarter notes: G4, A4, B4, C5, D5, E5, D5, C5, B4, A4, G4. Below the staff are the drum patterns: D, I, D, D, I, D, D, D, I, I, D, D, I, D, I.

### DOÑA COTIFINA

Musical notation for 'DOÑA COTIFINA'. The staff is in treble clef with a 2/4 time signature. The melody consists of quarter notes: G4, A4, B4, C5, D5, E5, D5, C5, B4, A4, G4. Below the staff are the drum patterns: I, I, I, I, D, I, I, I, I, D, I, I, I, I, D, I, I, I, I, D, I.

# UNIDAD 3: REDONDA, REDONDITA

POLIRRÍTMIA Y ACOMPAÑAMIENTO



D I D I I I D D I I I D D I

